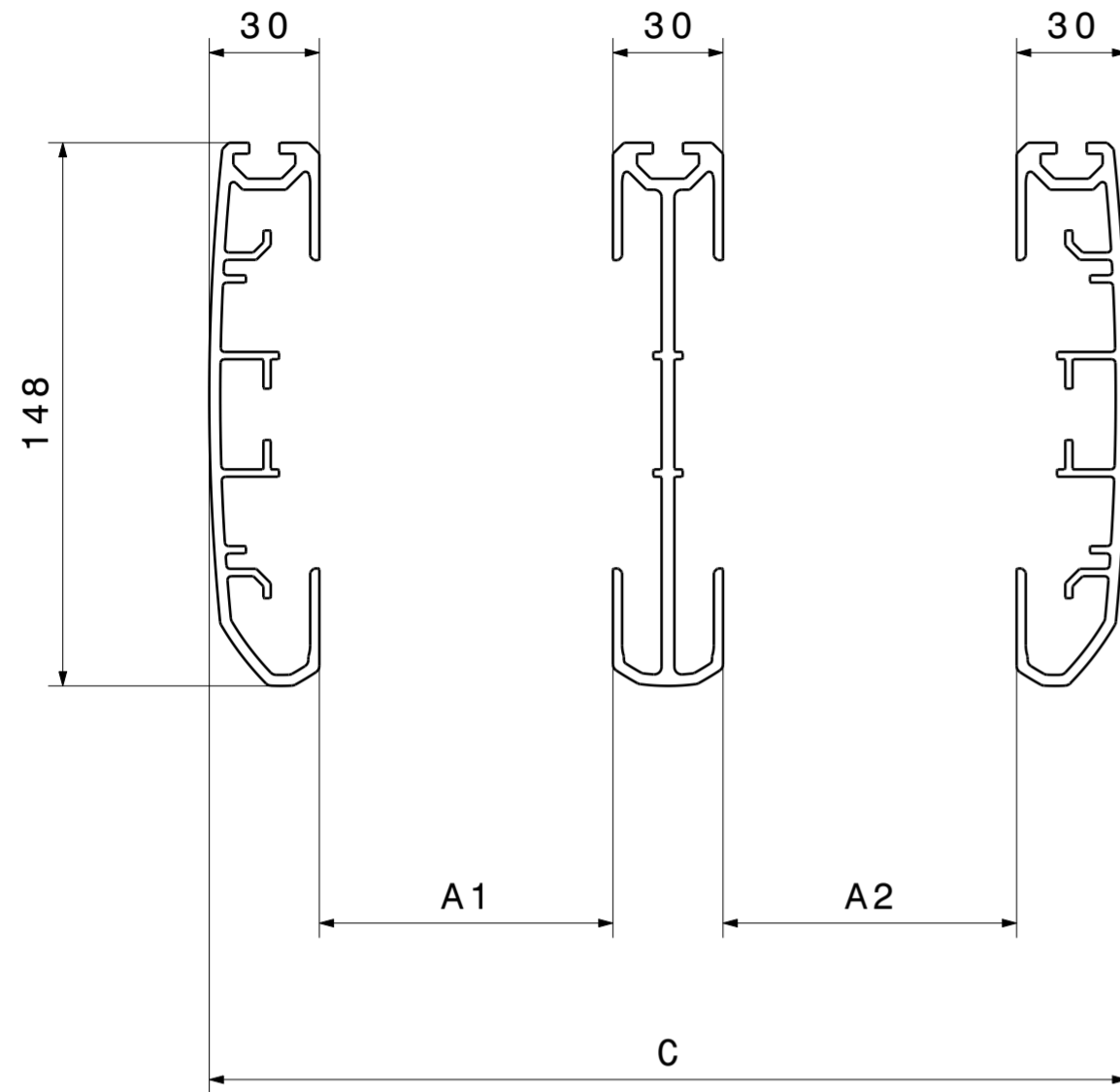
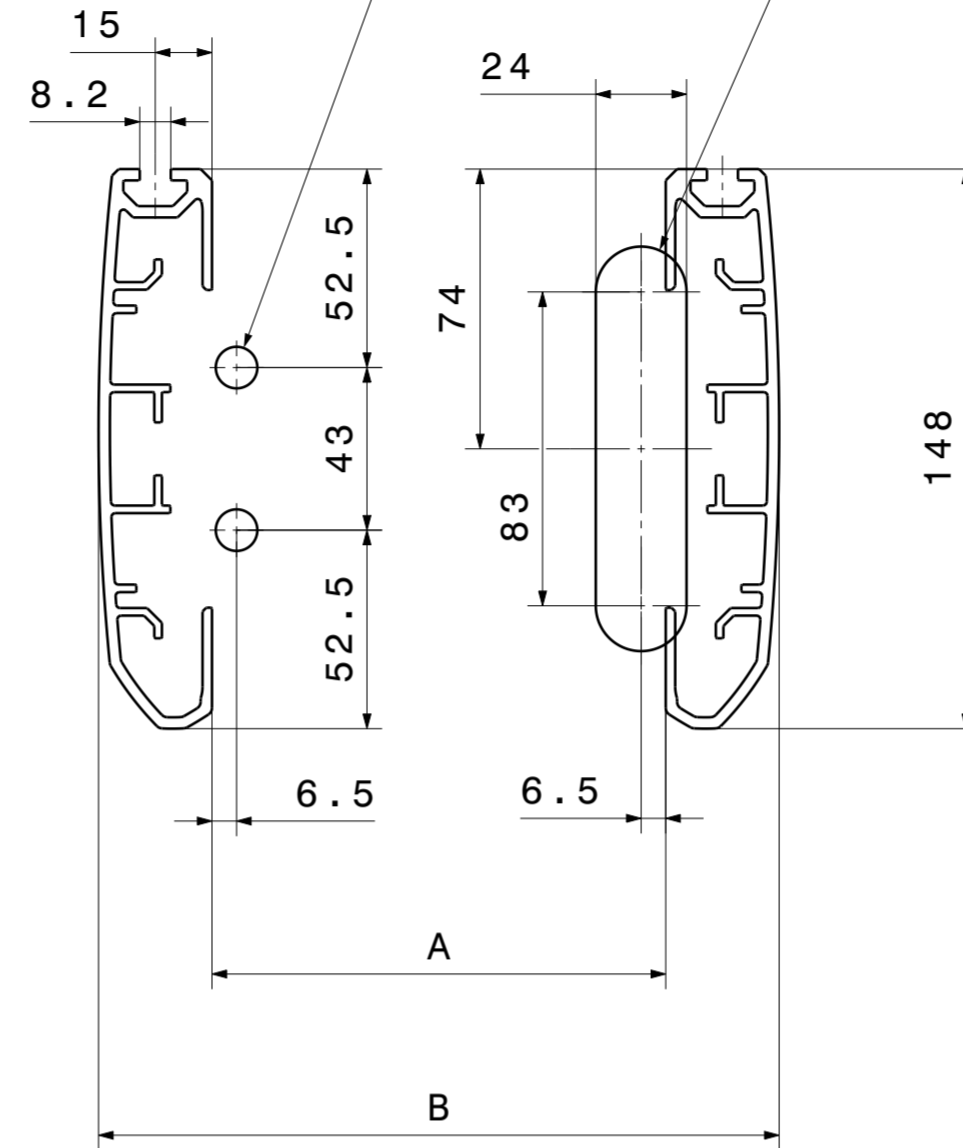


Ø11 für Einschlagmutter M8 FL32/
 Ø11 for Einschlagmutter M8 FL32

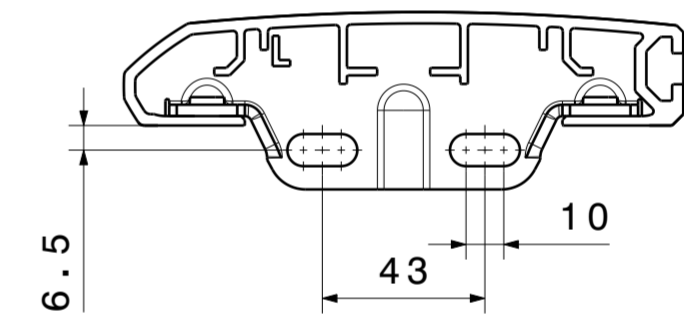
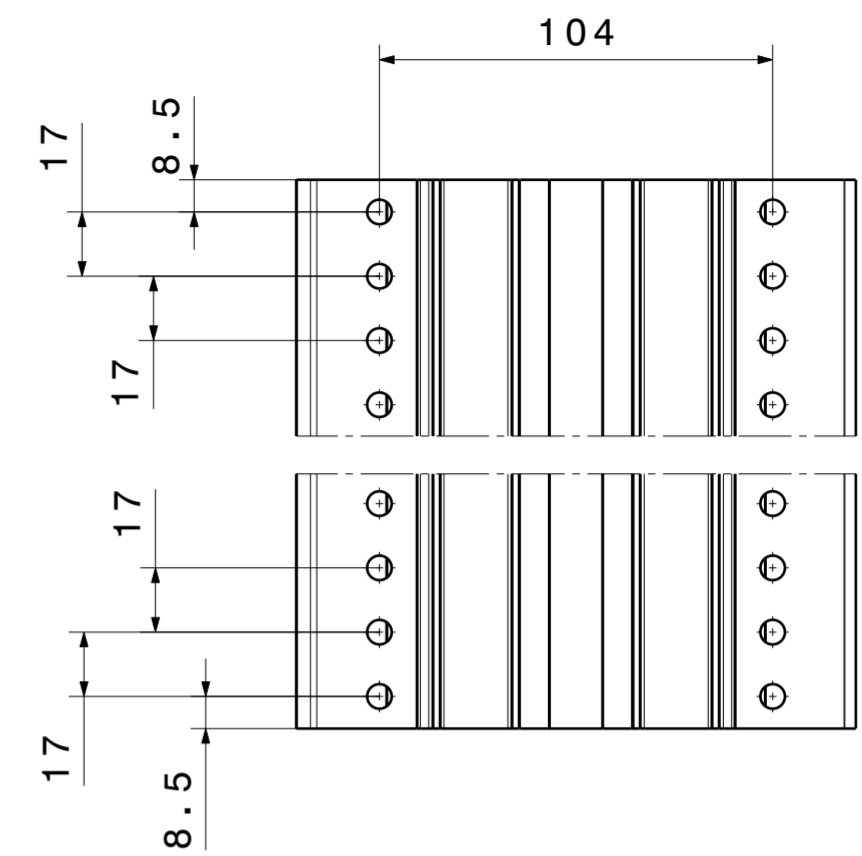
Ausfräsung für Universalzurrpunkt ProSafe/
 milled edge for Universalzurrpunkt ProSafe



Breite	A1	A2	C
1,5+1,5	340,5	340,5	771
1,5+2	340,5	464	894,5
1,5+3	340,5	711	1141,5
1,5+4	340,5	958	1388,5
1,5+5	340,5	1205	1635,5
1,5+6	340,5	1452	1882,5
2+2	464	464	1018
2+3	464	711	1265
2+4	464	958	1512
2+5	464	1205	1759
2+6	464	1452	2006
3+3	711	711	1512
3+4	711	958	1759
3+5	711	1205	2006
3+6	711	1452	2253
4+4	958	958	2006
4+5	958	1205	2253
4+6	958	1452	2500
5+5	1205	1205	2500
5+6	1205	1452	2747
6+6	1452	1452	2994



Breite	A	B
1,5	340,5	400,5
2	464	524
3	711	771
4	958	1018
5	1205	1265
6	1452	1512



Deutsch/ english	00 BLATT/ SHEET	000 INDEX/ INDEX	Zeichnung erstellt/ drawing drawn	26.03.19 DATUM/ DATE	Ziegelndorf NAME/ NAME
ALLGEMEINTOLERANZEN NACH / GENERAL TOLERANCE:	GEPR. / CHECK:		TAG/DAY	NAME	ROHTEIL/RAW PART: -
TOLERIERUNG NACH / FUNDAMENTAL TOLERANCING PRINCIPLE: ISO 8015	NICHT BEMASSTE GEOMETRIEN DEM DATENSATZ ENTNEHMEN/ REFER TO CAD MODEL FOR UNDIMENSIONED DETAILS		VOLUME approx: - cm ³		weight approx: - kg
SCHUTZVERMERKE NACH / PROTECTION NOTICES ISO 16016	Sortimo® International		FUER/FOR:		SR5
PROJ. METHODE / PROJ. METHOD:	ORIGINAL / DRAWING		DIN A2	ZEICH.-NR./DRAWING NUMBER	MASSTAB/SCALE
DATEI/FILE: -	103-0034		1:2		BLATT/ SHEET
					1
					VON/ OF
					1